



OVALE

fiche technique : décembre 2022

Compagnie theatre bascule : <https://theatre-basculer.fr/>

régie technique:

Pulicani Julien j.pulicani@gmail.com 06 21 69 05 53

Diffusion :

théâtre bascule asso.theatrebasculer@gmail.com 09 52 75 81 72 /06 84 49 18 51

Equipe de la compagnie en tournée: 3 danseuses/interprètes , 1 régisseur technique

durée du spectacle : 50 minutes

temps de montage et réglages : 2 services de 4 heures

temps de démontage : 2 heures

Personnel demandé : 3 techniciens.nnes au montage et démontage

1 technicien.ne lumière : 2 services montage

1 technicien.ne plateau : 2 service montage

1 technicien.ne son : 1 service montage l'après-midi.

Cette demande de personelle est à titre indicatif et à valider avec le régisseur.

SCÈNE:

Nous apportons nos tapis danse :

- 3 lets de 8m de long sur 2 de large qui délimite l'espace de jeu .

- 2 lets de 6 m de long sur 1,5m de large qui cadre l'espace de jeu avec marquage pour implantation des sols

Pendrillonage demandé :

- 4 rue à l'italienne par coté , cadrée à 3,75m du milieu scène (espace de jeu de 7,5 m d'ouverture)

-un fond de scène avec ouverture au milieu à 2 mètres maximum de notre espace de jeu (6 mètres de profondeur)

Passage derrière fond de scène nécessaires avec services pour circulation .

SCÉNOGRAPHIE :

-3 châssis auto portés de 2,30 de haut par 1,30 m de large en aluminium avec toile de projection fixée dessus . Ces châssis sont manipulés par les interprètes pendant le spectacle .

- patience motorisée (très légère) de 3,5m de long avec tissu de 2 ,60 de haut sous perchée .Nous fournissons le tube de sous perche : 3,50m

- toile de projection vidéo de 2, 30m de haut et 1,30 de large sous perchée . Nous fournissons le tube de sous perche : 1,70m

- 2 Vidéo projecteurs : fourni par la compagnie
un VP en face 10 000 LUMENS installé en régie
un VP au lointain au sol 5000 LUMENS

A fournir par le lieu :

- drisses pour sous perches .

Prévoir longueurs suffisantes pour sous perche de la toile vidéo pour aller au sol et que cela puisse être manipuler depuis le fond de scène .Lâcher de rideau en fin de spectacle . Nous fournirons les poulies ainsi que la chèvrres/taquet .

-lest pour retenir la sous perche toile vidéo

ÉCLAIRAGE :

Prémontage indispensable

Voir plan de feu fourni .

Une adaptation au lieu sera à discuter avec le régisseur.

Une arrivée DMX et une PC 16A sera a prévoir au grill a l'aplomb de la sous perche se trouvant au niveau de la dernière rue

SON :

1 système de diffusion cohérent au lieu et à la jauge.

2 plan de side sur pieds qui seront implantés avec le régisseur dans les rues au moment des réglages.

La compagnie enverra un L/R de l' ordinateur, en régie, à partir de notre DI .

Prévoir modules pour aller de notre DI à la console .

VIDEO :

la compagnie fourni les vidéo-projecteurs et les liaisons .

Le VP de face sera installé en régie dans la mesure du possible .A voir avec le régisseur.

Concernant la liaison régie /VP lointain nous avons notre matériel :

RJ 45 et extendeur .

Si la distance régie/ lointain dépasse les 50 mètres (en passant soigneusement le RJ) , prévenir le régisseur pour trouver une solution .

LOGES :

Loges chauffées pour 3 personnes avec table , chaises , miroir , portant.

Prévoir catering ; thé ,café , eau , biscuits, fruits secs

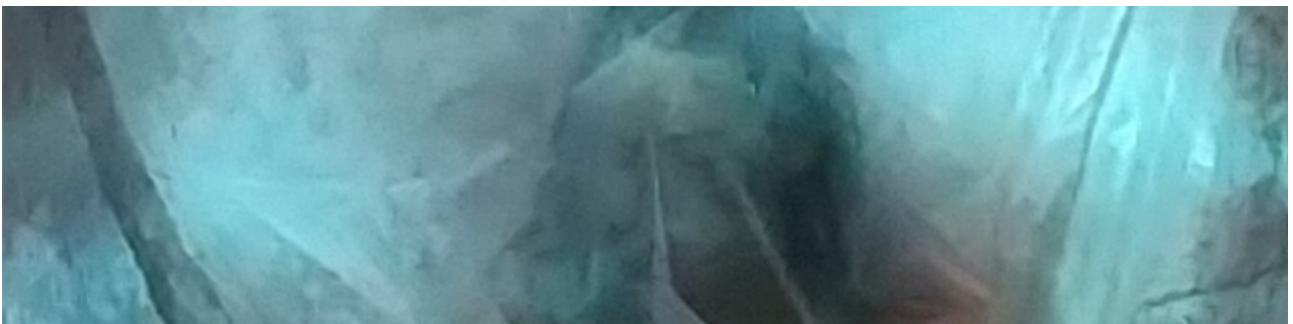
CONDITIONS D'ACCUEIL

hébergement:4 chambres individuelles.

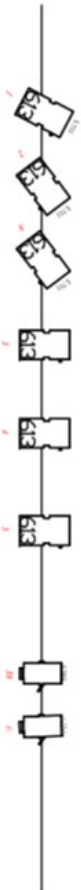
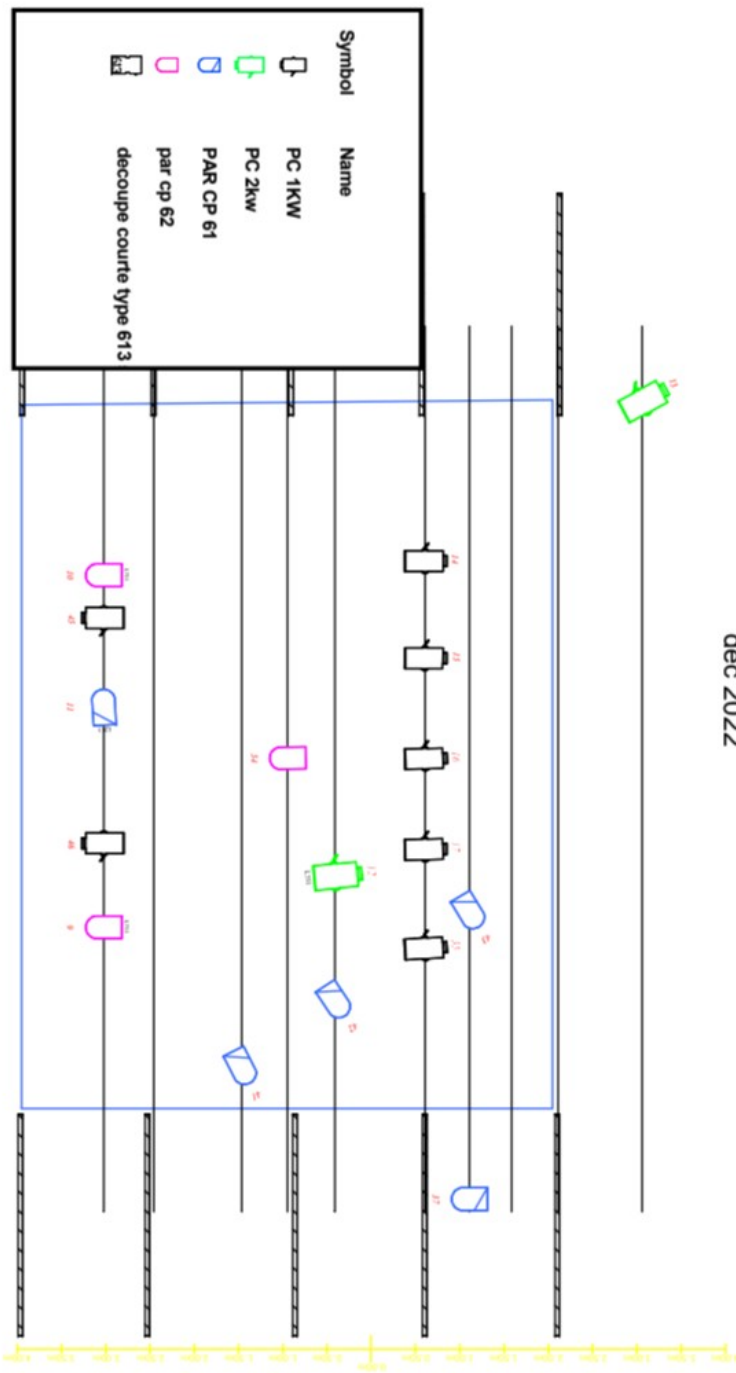
Régimes alimentaires : 4 végétariens .

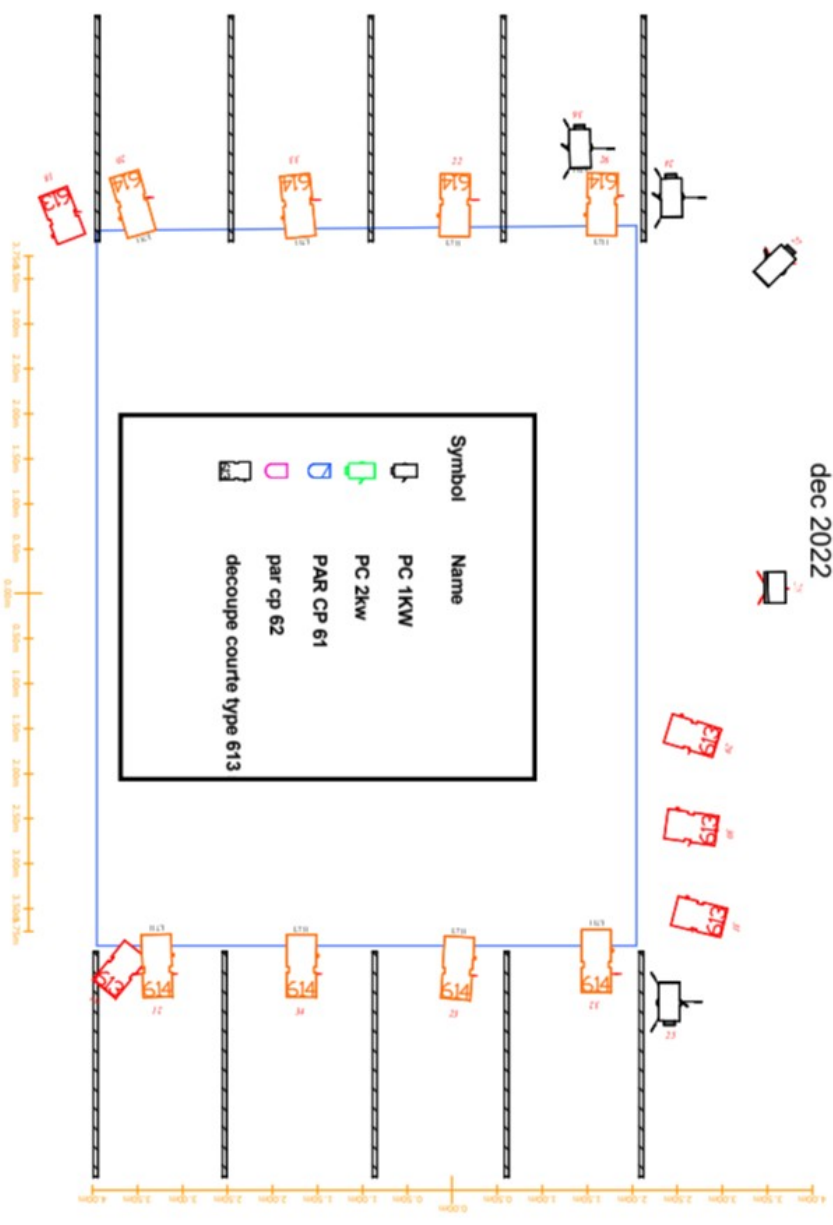
Pour les représentations du matin :Permettre à la compagnie un accès à la salle 1h30 avant la représentation pour la mise en place et les échauffement

Stationnement : prévoir un emplacement pour un camion 12 m 3 ainsi q'un accès direct à la salle pour le chargement /déchargement.



OVALE GRILL
dec 2022





OVALE SOL
dec 2022

OVALE plateau
dec 2022

