

Fiche technique

Est ce que je peux sortir de table ?



Durée du spectacle : 35 minutes

Jauge Publique : 150

Conditions d'accueil

Technicien : 1

Nombre d'Interprètes : 2

Montage / réglage : 8 heures

Préimplantation lumière avant l'arrivée de la compagnie sur place.

Personnel demandé : 3 personnes polyvalentes (3/matin, 2/après-midi, 3/démontage)

Service 1/ déchargement, installation structure-décor et régie, fin installation lumière

Service 2 / installation son, vidéo - réglages lumière + raccord technique

Démontage : 3 heures

Plan structure
Plan de feu
Plan diffusion son
(voir ci joint)

En cas de représentation le matin, prévoir le montage la veille à partir de 9h.

Représentation : mise à disposition de la salle 1H30 avant l'ouverture publique. (échauffement et mise)

Plateau:

Profondeur : minimum 7 m 50

Ouverture : minimum 9m50

Hauteur de grill : minimum 5m50

Espace loge/catering :

- Prévoir un espace loge chauffé et isolé pour les interprètes, catering apprécié, serviettes de toilette et table à repasser
- Repas pas de régime particulier
- Hébergement 3 chambres single

Pendrillonnage :

Une boîte noire Italienne (voir plan)

Un noir « total » est impératif.

Tapis de danse ou sol noir pour l'espace de jeu

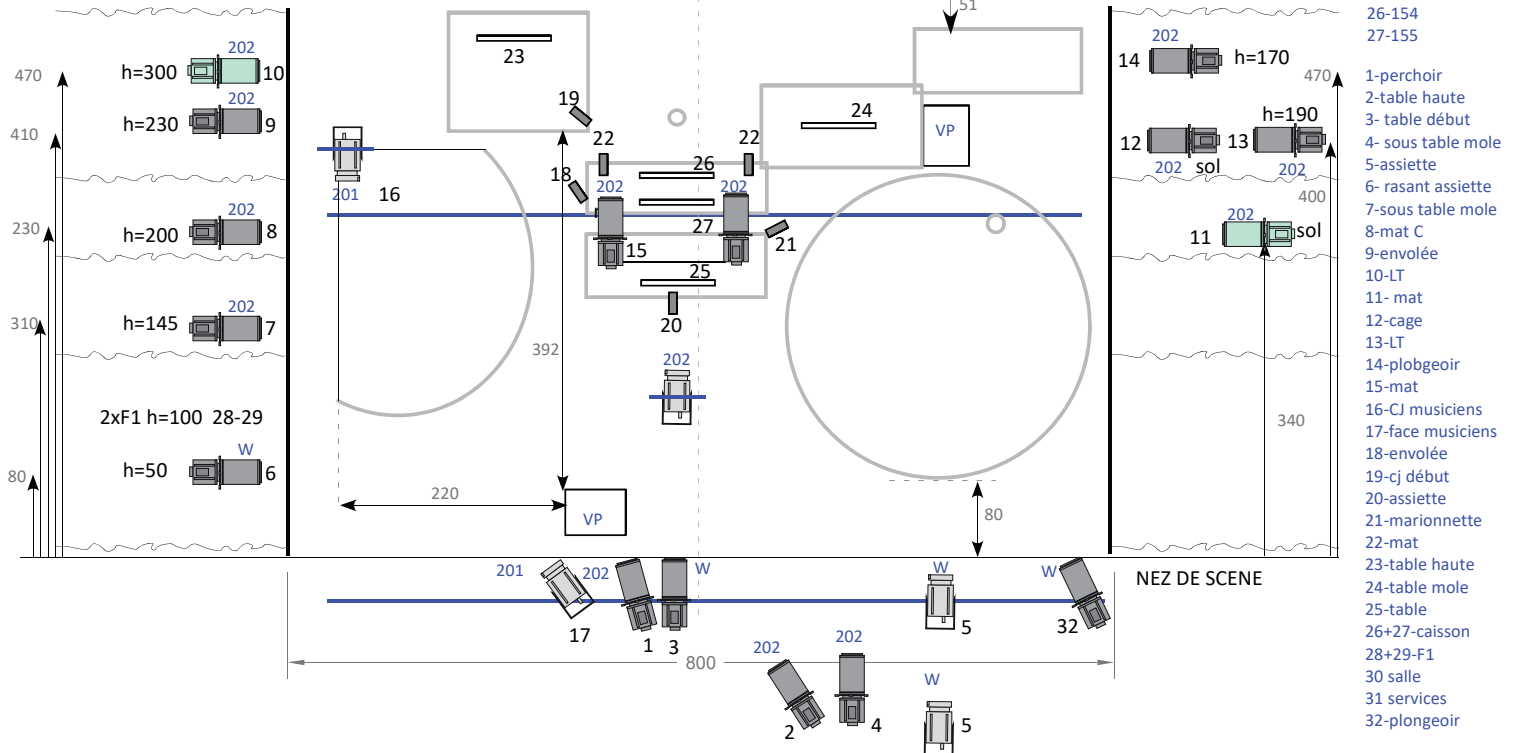
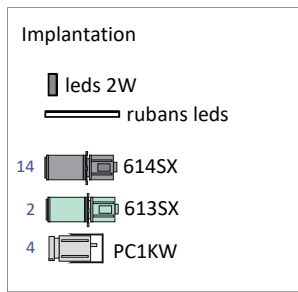
- 6 paings 10kg pour les cadres du fond.
- gradinage souhaitable (Jauge Publique : 150)

Contact régisseur :

Samuel Deschamps / 06.63.02.68.80 kytach.collectif@gmail.com

Sebastien Madeleine / 06.72.81.37.42 arobaseb@laposte.net



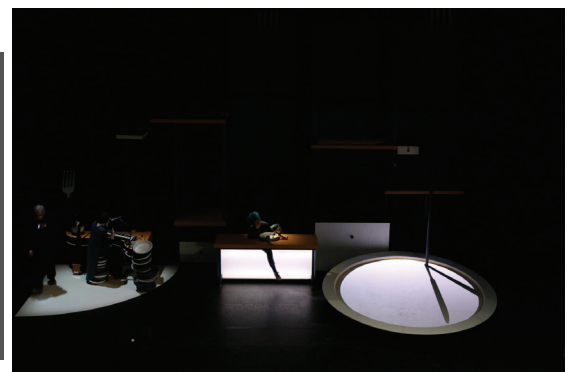
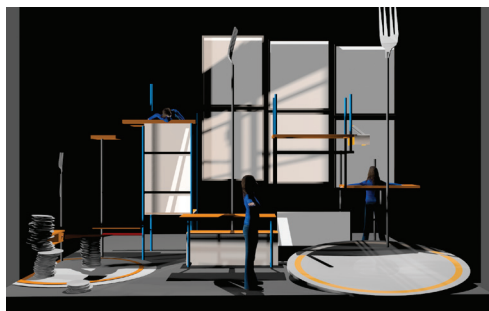
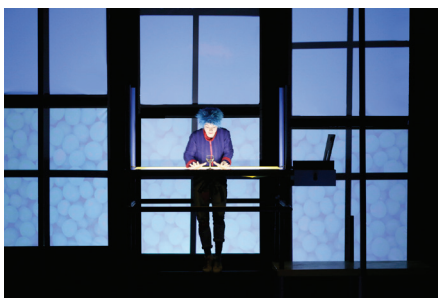


Light 32 circuits 2kw
14 découpe 614sX
2 découpe 613sX
4 PC 1kw
2 F1
départ DMX (led) sur le plateau
arrivée DMX en régie

Son
facade et retour
en minimum 15 pouces plus SUB
2 départ XLR plateau vers régie
table et ampli en régie

Vidéo (matériel apporté par la CIE)
4 PC 16 répartis sur le plateau
(Face/lointain/cour/jardin)

Régie idéal à moins de 35 m du plateau
(RJ45)



«merci de prendre contact avec les régisseurs afin de voir ensemble comment cette fiche technique peut éventuellement s'alléger et envisager certaines adaptations»

Contact régisseur :
Samuel Deschamps / 06.63.02.68.80 kytach.collectif@gmail.com
Sebastien Madeleine / 06.72.81.37.42 arobaseb@laposte.net